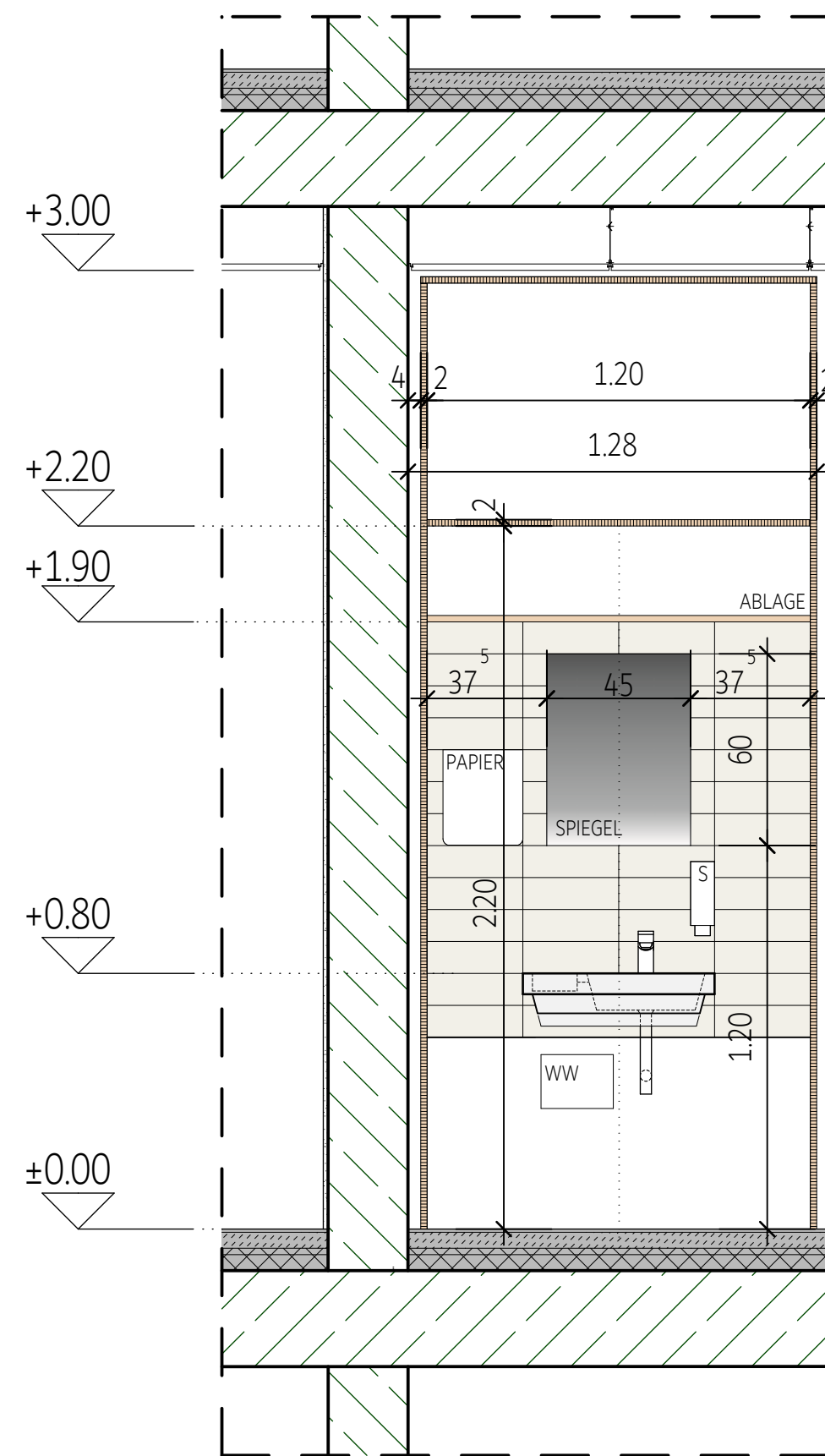
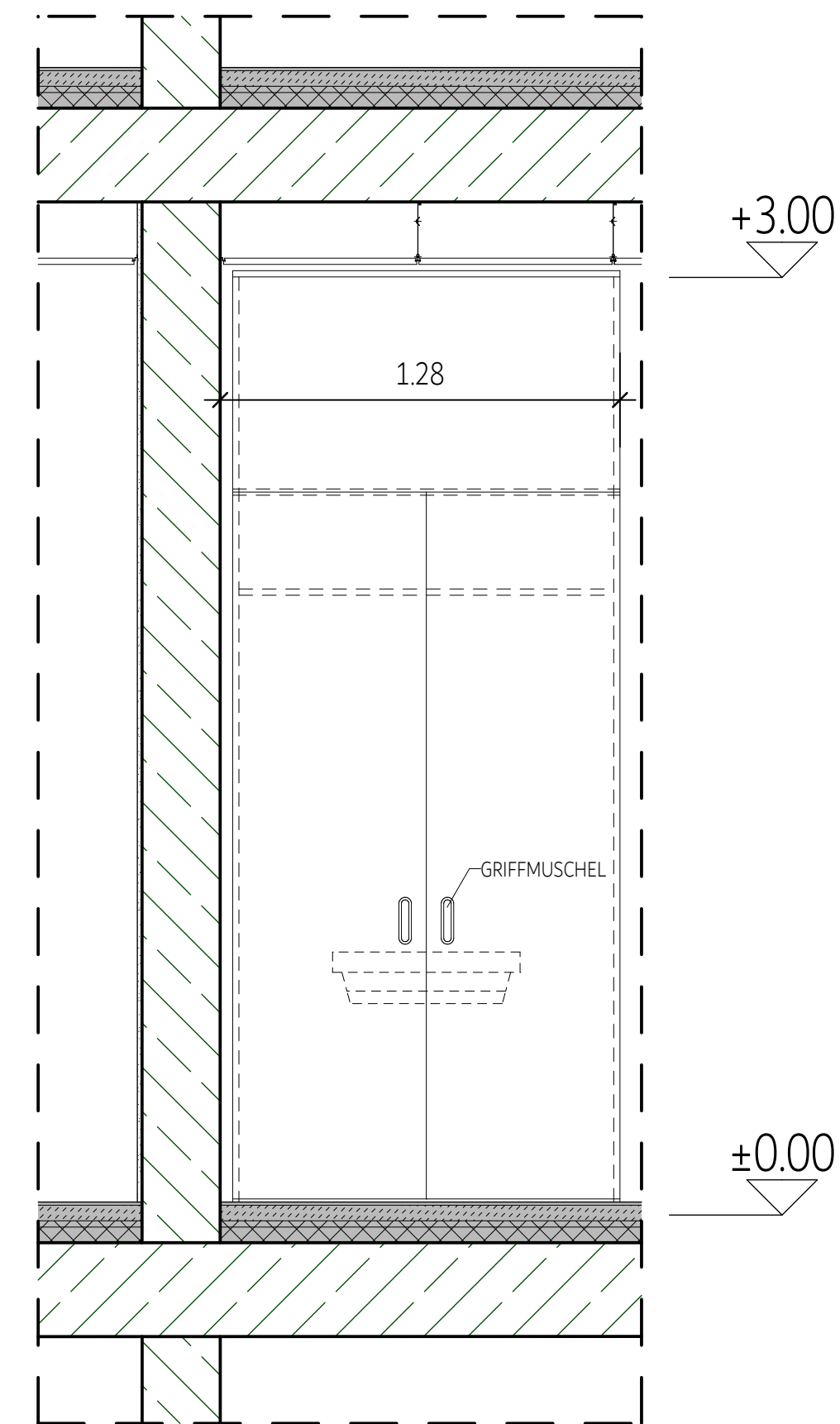


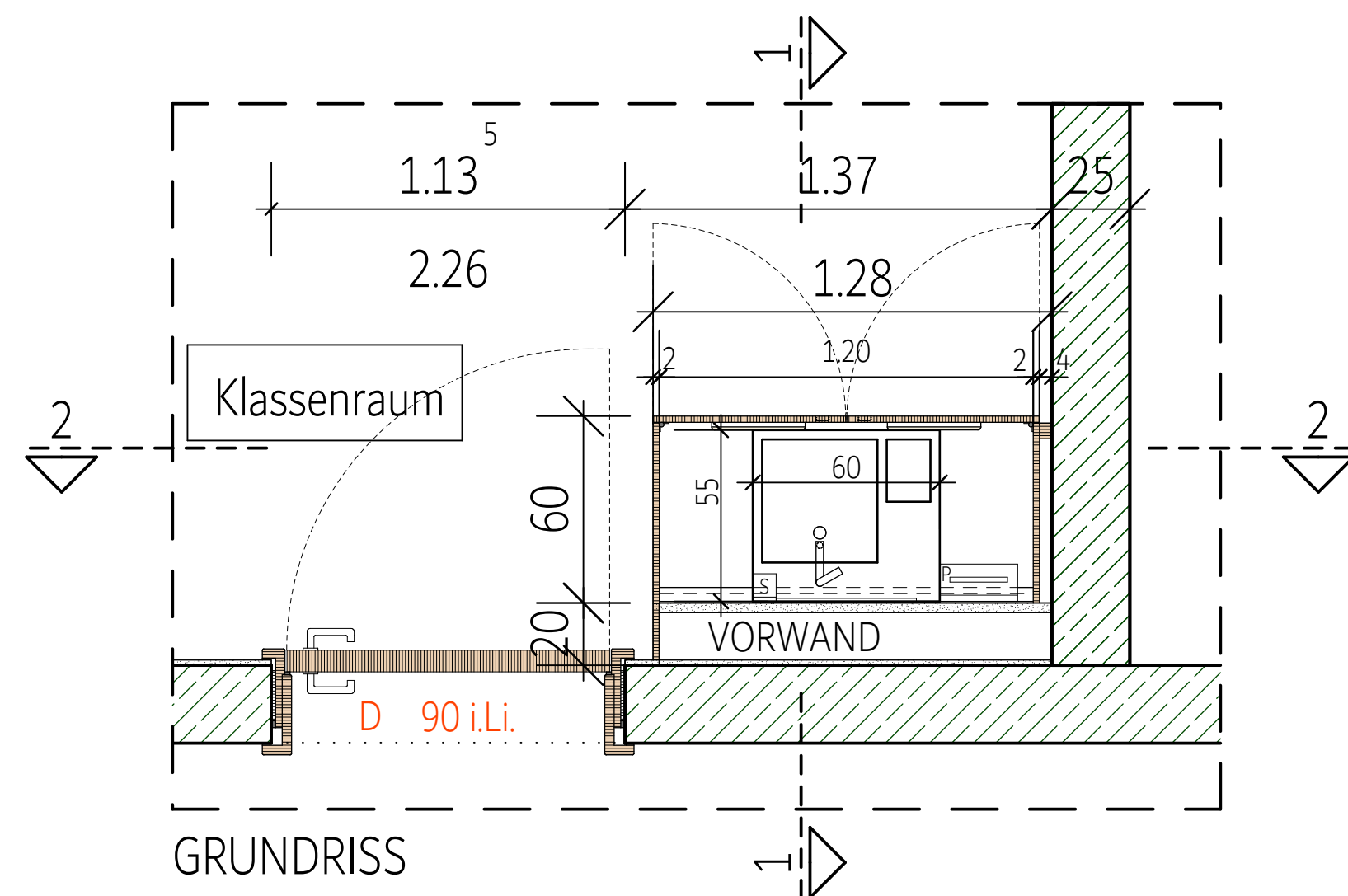
SCHNITT 1-1




SCHNITT 2-2



ANSICHT GESCHLOSSEN



GRUNDRISS

BAUVORHABEN		Erweiterung Realschule Birkenfeld		 blass/weber : ARCHITEKTEN: PartG mbB
PLANNR.		06_LV Schreiner		
PLANINHALT		Detail Schrank Waschtisch		
S:\P\2020\2020-14 Realschule+BIR\LP5_Werkplanung\03_CAD_Pläne_LP5_Werkplanung\Spintt\240911_DET				
DATUM	12.12.2025	MASZSTAB	M 1/20	